



EMIL
KRAUSE
SCHULE

Mittelstufenprofile

Jahrgänge 7-9



Liebe Schülerinnen und Schüler,
liebe Eltern,

ab Jahrgang 7 gibt es an der Emil Krause Schule ein Mittelstufenprofil-Konzept. Die Mittelstufenprofile finden 6-stündig statt.

In den Profilen geht es um

- praktisches Arbeiten
- projektorientiertes Arbeiten
- Lernorte außerhalb der Schule
- die Erforschung unterschiedlicher Berufsfelder
- Recherche, Kommunikation und Präsentation
- Methodenkenntnisse
- Medienkompetenz

Im Bereich WP Künste kannst du zwischen drei künstlerischen Bereichen wählen. Wir bieten Musik, Bildende Kunst und Theater an.

Diese Kurse finden jeweils über zwei Schuljahre statt. Du wählst einmal im Jahrgang 7 für das Schuljahr 7/8 und in Jahrgang 9 für die Schuljahre 9/10. So kannst du zwei künstlerische Bereiche kennen lernen. Um diese Kurse geht es in diesem Heft aber nicht.

In dem vorliegenden Heft stellen wir dir die Profile vor, in denen du ab dem kommenden Schuljahr lernen und forschen kannst. Wir möchten dein Interesse wecken und dir die Zeit geben, dich darin zu vertiefen und inhaltlich damit zu befassen.

Welche Profile gibt es?

- **Fremdsprachen: Spanisch oder Französisch**
- **Kreativ-Profil**
- **Praxis-Profil**
- **NaWi-Profil**
- **Lernen durch Engagement**

Bevor du zum 2. Halbjahr der 7. Klasse eine Entscheidung für die nächsten 2,5 Schuljahre triffst, gibt es eine Orientierungsphase. Du hast die Möglichkeit, **während des 1. Halbjahres der 7. Klasse drei Profile kennen zu lernen.**

In jedem davon bleibst du jeweils 6 Wochen lang – dann wird gewechselt.

Wer eine 2. Fremdsprache wählt, kann sich zwischen Französisch und Spanisch entscheiden. In diesem Fall wählst du kein anderes Profil und bleibst in der Regel bis Klasse 10 in diesem Sprachenprofil.

Lass dich bitte von deiner Klassenleitung und deinen Eltern beraten.

Lies das Heft intensiv durch, denn es gibt viele spannende Angebote. Du wirst sicher ein Profil finden, das deinen Interessen entspricht. Auch solltest du motiviert sein, dich im gewählten Profil zu engagieren und deine eigenen Fähigkeiten einzubringen.

Die Profilkurse werden benotet. Im Zeugnis werden sie mit anderen Lernbereichen/ Fächern zusammengerechnet.

Wir wünschen dir viel Freude beim Durchlesen des Heftes und einen guten Start in die Profil-Kurse.

Arne Gudjons
Schulleiter

Franziska Zörner
Didaktische Leiterin

Silke Barkowski
Profilkoordinatorin

Fremdsprachen

Beteiligte Fächer

Spanisch oder Französisch

Darum geht es im Fremdsprachen-Profil

Bonjour! ¡Hola!

Möchtest du zusätzlich zu Englisch noch eine weitere Fremdsprache lernen? Hast du Interesse an der französischen oder spanischen Sprache und der Kultur Frankreichs, Spaniens und Lateinamerikas? Egal für welche Sprache du dich entscheidest, du wirst mit Deiner Wahl eine Weltsprache lernen, denn Spanisch und Französisch spricht man in Europa, Afrika und Amerika.

Im Fremdsprachenprofil lernst du bis zur 10. Klasse sechs Stunden in der Woche intensiv Spanisch oder Französisch.

Wie wird im Profil gearbeitet?

Der Unterricht ist kommunikativ, das heißt, im Vordergrund steht das aktive Sprechen.

Zusätzlich zur Sprache werden im Unterricht kulturelle Inhalte vermittelt: Traditionen, Musik, Filme, Kunst, Literatur, Geografie, Geschichte, Bräuche und Politik.

Durch kreatives Gestalten von Plakaten, Hörspielen, Videofilmen, Theaterspielen setzt ihr eure Ideen um.

Über das Schulbuch hinaus wird im Unterricht mit verschiedenen Materialien gearbeitet, wie zum Beispiel, mit Liedern, Büchern, Filmen, Fernsehserien sowie mit Materialien aus Internet, Zeitungen und Zeitschriften.

Was wollen wir erreichen?

Eine andere Sprache zu lernen, bedeutet andere Denk- und Lebensweisen kennen zu lernen. Ihr werdet durch den Vergleich mit eurer eigenen Kultur dazu angeregt, euch kritisch mit euren eigenen Werten auseinanderzusetzen.

Am Ende der 10. Klasse können Sprachzertifikate erreicht werden. Dies kann in doppelter Hinsicht von Vorteil sein:

Zusätzliche Fremdsprachenkenntnisse werden auf dem Arbeitsmarkt sehr geschätzt und sind häufig ausschlaggebend für Arbeitgeber. Wer also in Klasse 10 seine Schullaufbahn abschließen möchte, ist mit Kenntnissen in einer zweiten Fremdsprache beruflich sicherlich besser aufgestellt.

In der Oberstufe ist es möglich, die zweite Fremdsprache bis zum Abitur weiterzuführen.



Du bist richtig im Profil, wenn...

...du Freude an Sprache und Texten hast.

...du Spaß an Fremdsprachen wie Englisch hast.

...du Interesse an fremden Kulturen und Ländern hast.



Kreativ

Beteiligte Fächer

Kunst, Musik, Theater

Darum geht es im Kreativ-Profil

Im Kreativ-Profil stehen die künstlerischen Fächer Kunst, Musik und Theater im 6-stündigen Unterricht in der Woche abwechselnd im Mittelpunkt.

Das Profil wendet sich an Schüler*innen, die besondere Freude an kreativer Arbeit und künstlerischer Darstellung haben.

Die Fächerkombination bietet viele Möglichkeiten, sich kreativ auszuleben.

Museums-, Konzert- und Theaterbesuche finden statt. Kontakte mit Künstlern und künstlerischen Projekten werden geknüpft. Gemeinsam werden verschiedene kreative Produkte/ Produktionen erstellt.

Dieses Kreativ-Profil Angebot unterstützt den künstlerisch-musischen Bereich.

Was wollen wir erreichen?

Im **Jahrgang 7 und 8** werden die theoretisch-praktischen Grundlagen geschaffen und kleinere künstlerische Projekte erarbeitet und veröffentlicht.

Im **Jahrgang 9** stehen Kunstausstellungen, Theater- oder Musikaufführungen als Profilabschluss an. Hierbei werden entweder Kunst und/ oder Musik und/ oder Theater zusammengeführt.

Gemeinsam arbeiten wir auf eine schulinterne und öffentliche Präsentation hin.

Du bist richtig im Profil, wenn...

- ...du ein besonderes Interesse am Zeichnen, Malen, Musik und Theater hast.
- ...du experimentierfreudig und offen bist.
- ...du ausdauernd an einem Musik- oder Theaterstück bzw. Bild arbeiten kannst.
- ...du Interesse an theoretischen Grundlagen zeigen kannst.
- ...du dich auch mit Kunst-, Musik- und Theatergeschichte befassen willst.
- ...du deiner Kreativität freien Lauf lassen möchtest.



Beteiligte Fächer

Technik, Hauswirtschaft, Textilwerken, Informatik, Arbeit und Beruf

Darum geht es im Praxis-Profil

Wir wollen Produkte aus verschiedenen Materialien (Textil, Papier, Holz, Lebensmitteln) fachgerecht produzieren und herstellen. Zusätzlich werden Berufe aus den Arbeitsbereichen kennen gelernt.

Was wollen wir erreichen?

Du durchläufst vier verschiedene technische Bereiche.

In *Textilwerken* werden wir die Nähmaschine kennen lernen u.a. Taschen und Kuscheltiere herstellen; in der *Holzwerkstatt* lernt ihr mit den Werkzeugen fachgerecht umzugehen und könnt stabile Holzmöbel produzieren.

In der *Papierwerkstatt* habt ihr die Möglichkeit mit Papier eigene Kunstwerke herzustellen. In der *Hauswirtschaft* erfahrt ihr mehr über gesunde Ernährung, Lebensmittelkunde und Haushaltsführung. Gemeinsam werden leckere Speisen fachgerecht zubereitet.

Du bist richtig im Profil, wenn...

- ...du handwerklich geschickt bist.
- ...du gründlich und sauber arbeiten magst.
- ...du Interesse an unterschiedlichen handwerklichen Berufen hast.
- ...du begeisterungsfähig bist.
- ...du kreativ bist.



Beteiligte Fächer

Natur und Technik, Biologie, Chemie, Informatik, Physik, Mathematik

Darum geht es im Naturwissenschaften-Profil

Wir erkunden verschiedene Lebensräume (Grünanlagen, Bach etc.).

Wir üben den Umgang mit dem PC (Word, Excel, Powerpoint, GIMP).

Wir untersuchen die Sonne, Fahrzeuge und Bewegungen, Roboter, Experimente rund um die Elemente Feuer, Luft, Wasser, Erde, Klimawandel und neue Energieformen.

Was wollen wir erreichen?

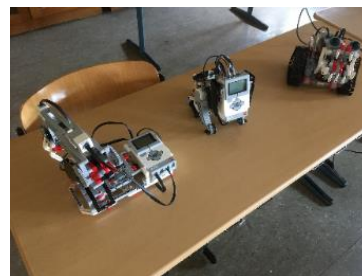
Wir wollen dich neugierig auf die Welt da draußen machen.

Wir wollen dir zeigen, wie wissenschaftlich gearbeitet wird und wie vielfältig die Naturwissenschaften sind.

Wir wollen dir den Spaß vermitteln, den wir haben, wenn wir uns mit Naturwissenschaften beschäftigen. Du sollst die Gelegenheit haben, dich mit verschiedenen Naturwissenschaften über den Regelunterricht hinaus zu beschäftigen.

Du bist richtig im Profil, wenn...

- ...du Interesse und Spaß an der Natur hast und auch mal gerne draußen bist.
- ...du gerne mit Technik umgehst.
- ...du gerne mit vorgefertigten Bauteilen bastelst und Neues ausprobierst.
- ...du motiviert bist, Ergebnisse von Forschungsarbeiten interessant zu präsentieren.
- ...du gerne praktisch arbeitest, tüftelst, zeichnest und planst.
- ...du dir gerne Gedanken zu Problemen machst.
- ...du auch mal gerne am PC arbeitest.



Lernen durch Engagement „Service Learning“

Beteiligte Fächer:

Gesellschaft

Darum geht es im Profil:

Dorf, Stadt oder Megacity: hochentwickelter Industriestaat oder Entwicklungsland; Menschen leben zusammen und müssen das Zusammenleben gestalten.

Wie leben die Menschen in anderen Ländern und wie lebt man eigentlich hier im Stadtteil?

Geht es unserer Gesellschaft aktuell gut?

Sollten wir daran arbeiten, etwas zu verändern oder etwas zu erhalten?

Was ist eigentlich meine Aufgabe in unserer Gesellschaft?

Diese Fragen sind zentral im Gesellschaftsprofil.

Was wollen wir erreichen:

Gemeinsam beschäftigen wir uns mit diesen Themen:

- Entstehung und Gestaltung des Lebensraums
- Arbeitsteilung und Verteilung der Güter
- Herrschaft, Macht und Mitbestimmung
- Regeln und Regelbeachtung
- Ökonomisches und nachhaltiges Wirtschaften
- soziales Engagement.

Du bist richtig im Profil, wenn...

...dich gesellschaftliche Themen interessieren.

...du Stadtpläne und Landkarten spannend findest.

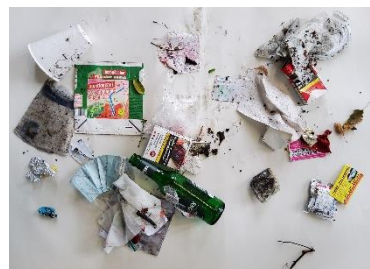
...du fantasiereiche Ideen für deine Zukunft entwickeln willst.

...du gerne dein Handeln und deine Einstellung überdenkst.

... Spaß an Diskussionen und inhaltlichen Recherchen hast.

...mehr darüber erfahren willst, wie unser aller Zusammenleben funktioniert.

...wissen willst, wie es sich anfühlt, etwas Gutes für die Gesellschaft zu tun.





Wahlzettel für die Orientierungsphase

Vor- und Nachname: _____ Klasse: _____

Ich wähle das Fremdsprachenprofil. Bitte nur **ein Kreuz!**

- Spanisch
- Französisch

ODER

Ich wähle kein Fremdsprachen -Profil, sondern wähle die **drei** Profile zum Kennen lernen.
Bitte **drei Kreuze!**

- Kreativ
- Praxis
- NaWi
- Lernen durch Engagement

Datum, Unterschrift des/der Erziehungsberechtigten:

Wahlzettel für das Mittelstufenprofil

Vor- und Nachname: _____ Klasse: _____

Ich möchte das Profil _____ belegen, weil...

(Begründe ausführlich, warum du an dem Profil teilnehmen möchtest. Schreibe mindestens zwei Sätze!)

Zweitwunsch

Sollte mir der Profilwunsch nicht erfüllt werden, möchte ich das Profil
_____ belegen.

Datum, Unterschrift des/der Erziehungsberechtigten:

Emil Krause Schule
Krausestraße 53, 22049 Hamburg
Tel: 428 486-200
emil-krause-schule.hamburg.de

Schulleitung: Arne Gudjons
Stellv. Schulleitung: Benjamin Ehlers
Didaktische Leitung: Franziska Zörner

Abteilungsleitung 5 – 7: Inka Richert
Abteilungsleitung 8 – 10: Marc Beutin-Steger
Abteilungsleitung 11 – 13: Marco Beermann